

Water Hoses / Wasserschläuche



Order No Bestellnr.	Internal Dia. Innendurchmesser		Outside Dia Außendurchmesser mm	Max. Working Pressure at 20°C Max. Betriebsdruck 20°C Bar	Bursting Pressure at 20°C Berstdruck 20°C Bar	Length Länge m.	Colour Farbe
	mm	Inch.					
WRH - 06B	6.3	1/4	13.5	10	30	100	Blue Bleu
WRH - 06R	6.3	1/4	13.5	10	30	100	Red Rouge
WRH - 08B	8	5/16	15.1	10	30	100	Blue Bleu
WRH - 08R	8	5/16	15.1	10	30	100	Red Rouge
WRH - 10B	9.5	3/8	16.7	10	30	100	Blue Bleu
WRH - 10R	9.5	3/8	16.7	10	30	100	Red Rouge
WRH - 13B	12.7	1/2	21.4	10	30	100	Blue Bleu
WRH - 13R	12.7	1/2	21.4	10	30	100	Red Rouge

Structure

Medium pressure water hose with special mixture of powder rubber, kink resistant smooth outside and abrasion resistant.
Available in black, red, blue and yellow covers.

Struktur

Mitteldruck Wasserschlauch mit Kautschuk ist knickbeständig, mit glatter Fläche und abnutzungswiderständig
Lieferbar in schwarzer, roter, blauer, und gelber Farbe.

Please consult us for hoses in other colours.

Working Temperature Range

Static conditions : -20°C to + 65°C
Dynamic conditions : - 5°C to + 50°C

Betriebstemperaturbereich

Statische Bedingungen : -20°C to + 65°C
Dynamische Bedingungen : - 5°C to + 50°C

Für schläuche in anderen farben
nehmen sie mit uns kontakt auf.

Welding Hoses / Schweißschläuche



Order No Bestellnr.	Internal Dia. Innendurchmesser		Outside Dia Außendurchmesser mm	Max. Working Pressure at 20°C Max. Betriebsdruck 20°C Bar	Bursting Pressure at 20°C Berstdruck 20°C Bar	Weight Gewicht Kg / m.	Length Länge m.	Colour Farbe
	mm	Inch.						
WRH - 06B	6.3	1/4	11	18		0.140	100	Blue Bleu
WRH - 06R	6.3	1/4	11	18		0.140	100	Red Rouge
WRH - 08B	8	5/16	13	18		0.140	100	Blue Bleu
WRH - 08R	8	5/16	13	18		0.140	100	Red Rouge
WRH - 10B	9.5	3/8	14.5	18		0.140	100	Blue Bleu
WRH - 10R	9.5	3/8	14.5	18		0.140	100	Red Rouge
WRH - 13B	12.7	1/2	18	18		0.140	100	Blue Bleu
WRH - 13R	12.7	1/2	18	18		0.140	100	Red Rouge

Structure

Blend of powder rubber with PVC for the tube.
Reinforcement by high tenacity yarns. Red or blue cover.
Available in black, red and blue covers.

Struktur

Kautschuk mit PVC für die Schläuche
In roten, schwarzen und blauen Farben lieferbar.

Please consult us for hoses in other colours.

Working Temperature Range

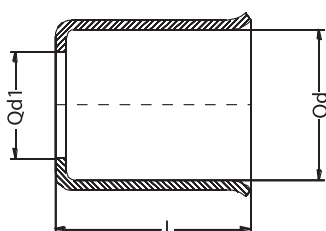
Static conditions : -20°C to + 65°C
Dynamic conditions : - 5°C to + 50°C

Betriebstemperaturbereich

Statische Bedingungen : -20°C to + 65°C
Dynamische Bedingungen : - 5°C to + 50°C

Für schläuche in anderen farben
nehmen sie mit uns kontakt auf.

Hose Ferrule / Schläuchezwingen



Order No Bestellnr.	d	d1	L
HC 10-16	16	10	20
HC 10-18	18	10	20
HC 13-19	19	13	26
HC 13-23	23	13	32
HC 19-26	26	13	32